

Код производителя указан на упаковке в соответствии к буквой:

А - ООО "ЕС-МЕБЕЛЬ", 440034, Россия, г. Пенза, ул. Калинина, д.135Б, лит.А, оф.5  
Б - ООО "ФАВОРИТ-МЕБЕЛЬ", 440068, г. Пенза, ул. Терновского, д.222А  
В - ООО "ДАК-МЕБЕЛЬ", 440004, Россия, г. Пенза, ул. Рябова, д.9  
Г - ООО "МК БТС", 440008, г. Пенза, ул. Захарова, д.18, ком.2  
Д- ИП Подмарёв С.В. ,440008, г. Пенза ул. Коммунистическая, д.21, кв.7

## **Инструкция по сборке и эксплуатации мебели Гарнитура мебели для прихожей «Граф»**

**04-12.000**

Габаритные размеры  
Ширина: 1500  
Высота: 2100  
Глубина: 432



### **ОБЩИЕ ТЕХНИЧЕСКИЕ УКАЗАНИЯ**

Настоятельно рекомендуем перед началом сборки внимательно ознакомиться с данной инструкцией, проверить наличие всех деталей и фурнитуры согласно комплекточным ведомостям, убедиться в их качестве (отсутствие царапин, сколов, вмятин и т.д.) т.к. претензии по количеству комплектующих и качеству изделия после сборки не принимаются

Сборку советуем производить вдвоём на ровной поверхности, в качестве подкладочного материала рекомендуем использовать гофрокартон от упаковки.

Производитель оставляет за собой право вносить изменения не нарушающих внешнего вида и габаритных размеров изделий (замена крепёжной фурнитуры, ножек, ручек и т. д. на аналог).

### **Правила эксплуатации**

Для длительного сохранения эксплуатационных и эстетических качеств мебели необходимо соблюдать следующие правила по уходу за мебелью во время ее эксплуатации:

- эксплуатировать мебель в сухом, проветриваемом помещении с температурой воздуха от +10 С до +40 С и относительной влажностью воздуха не более 70%
- в процессе эксплуатации мебели возможно ослабление крепежной фурнитуры - необходимо ее поправлять
- при эксплуатации изделий имеющие декоративные решения в виде стекла или зеркал необходимо помнить, что эксплуатация стекла и зеркал с трещиной сопряжено с риском получения травм. Следует немедленно заменить стекло/зеркало при появлении трещин.
- не допускать скопления влаги на поверхностях изделия во избежание набухания щитов и отклейки кромок
- беречь поверхности от механических повреждений, не ставить на поверхность горячие предметы
- при чистке использовать влажную ткань с применением специальных средств по уходу за мебелью с последующей протиркой поверхностей насухо
- не допускать попадания на поверхность веществ, таких как растворители, бензин, обезжиривающие средства и др.

### **Гарантийные обязательства**

- Изготовитель гарантирует соответствие мебели требованиям ГОСТ 16371-2014, ТР ТС 025/2012, при соблюдении условий транспортировки, хранения, сборки (для мебели, поставляемой в разобранном виде), эксплуатации.
- Срок службы изделия - 5 лет (при соблюдении условий эксплуатации мебели).
- Гарантийный срок эксплуатации мебели - 24 месяца.

**Гарнитура мебели для прихожей «Граф»**

**04-12.000**

**BTS**  
МЕБЕЛЬНАЯ КОМПАНИЯ

Срок службы изделия - 5 лет  
Срок гарантии - 24 месяца

Код производителя указан на упаковке в соответствии к буквой:

А - ООО "ЕС-МЕБЕЛЬ", 440034, Россия, г. Пенза, ул. Калинина, д.135Б, лит.А, оф.5  
Б - ООО "ФАВОРИТ-МЕБЕЛЬ", 440068, г. Пенза, ул. Терновского, д.222А  
В - ООО "ДАК-МЕБЕЛЬ", 440004, Россия, г. Пенза, ул. Рябова, д.9  
Г - ООО "МК БТС", 440008, г. Пенза, ул. Захарова, д.18, ком.2  
Д- ИП Подмарёв С.В. ,440008, г. Пенза ул. Коммунистическая, д.21, кв.7

Дата \_\_\_\_\_

## Уважаемый покупатель!

Благодарим за выбор мебели марки «BTS». В целях сохранности наша мебель поставляется в разобранном виде. Напоминаем, что в стоимость изделия услуга сборки не включена. Если Вы предпочли собрать мебель самостоятельно, надеемся, что процесс сборки доставит Вам удовольствие и не займет много времени.

При покупке мебели настоятельно рекомендуем убедиться в наличии всех деталей, сверяясь с комплектующей ведомостью, т.к. после сборки изделия претензия по количеству и качеству сборочных единиц не принимаются.

Во избежание недоразумений, просим внимательно следовать алгоритму сборки изделия.

### **Рекомендации по сборке.**

Перед началом сборки и дальнейшей эксплуатации внимательно ознакомьтесь с настоящим руководством и следуйте его рекомендациям.

Для Вашего удобства рекомендуем собирать мебель вдвоем, на ровной поверхности, соблюдая последовательность согласно представленной схеме.

### **Правила пользования и эксплуатации изделия**

Уважаемый покупатель, срок эксплуатации мебели напрямую зависит от Вашего бережного отношения к ней:

Не допускайте попадания воды на изделие во избежание разбухания поверхностей. В случае контакта с водой, насухо протрите поверхность мягкой тканью.

Не ударяйте поверхность острыми, тяжелыми или твердыми предметами.

Не ставьте на поверхность раскаленные предметы.

При чистке, во избежание повреждения поверхностей, не используйте щетки, жесткие ткани, зернистые порошки. Для ухода за мебелью используйте специальные средства, предназначенные для мебели.

Не допускайте попадания на поверхность веществ, таких как растворители, бензин, обезжиривающие средства и т.п.

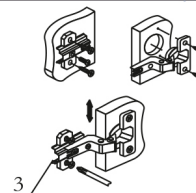
Периодически, в случае ослабления резьбовых соединений, необходима их подтяжка.

Если у Вас возникает желание самостоятельно модифицировать изделие, помните, что в этом случае наша гарантия на товар распространяться не будет.

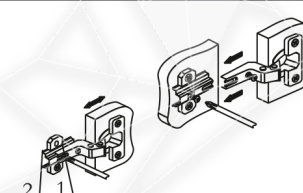
Несоблюдение каких-либо из вышеуказанных условий, приведшее к возникновению недостатков мебели, является основанием для утраты права на гарантийное обслуживание.

## **Комплектация фурнитурой**

Обозначение	Наименование	Кол-во	Ед.изм.
	Штанга выдвижная 380 мм.	1	шт.
	Крючок 3-х рожковый	2	шт.
	Направляющая роликовая 400 мм.	1	кмп.
	Петля 4-х шарнирная накладная	8	шт.
	Труба хром Ф50 мм. (150 мм.)	1	шт.
	Ручка 192 мм.	4	шт.
	Флянец Ф50 мм.	2	шт.
	Евроключ	1	шт.
	Евровинт 7x50	40	шт.
	Эксцентриковая стяжка	6	шт.
	Стяжка межсекционная Ф5мм.	2	шт.
	Шуруп для ручки 4x35	8	шт.
	Шуруп 4x16	32	шт.
	Гвоздь 2x20	110	шт.
	Шкант 8x30	8	шт.
	Подпятник	8	шт.
	Заглушка	10	шт.



Регулировка створки по высоте

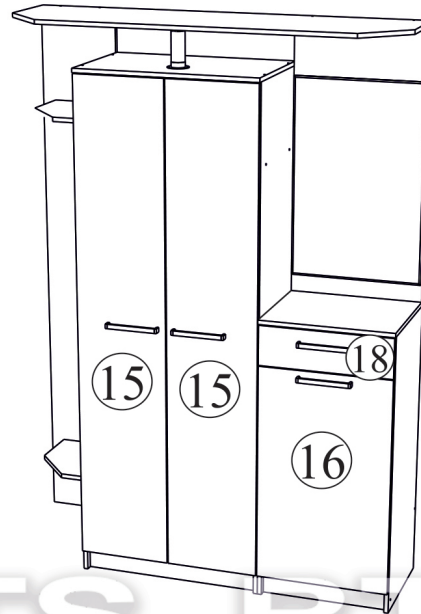
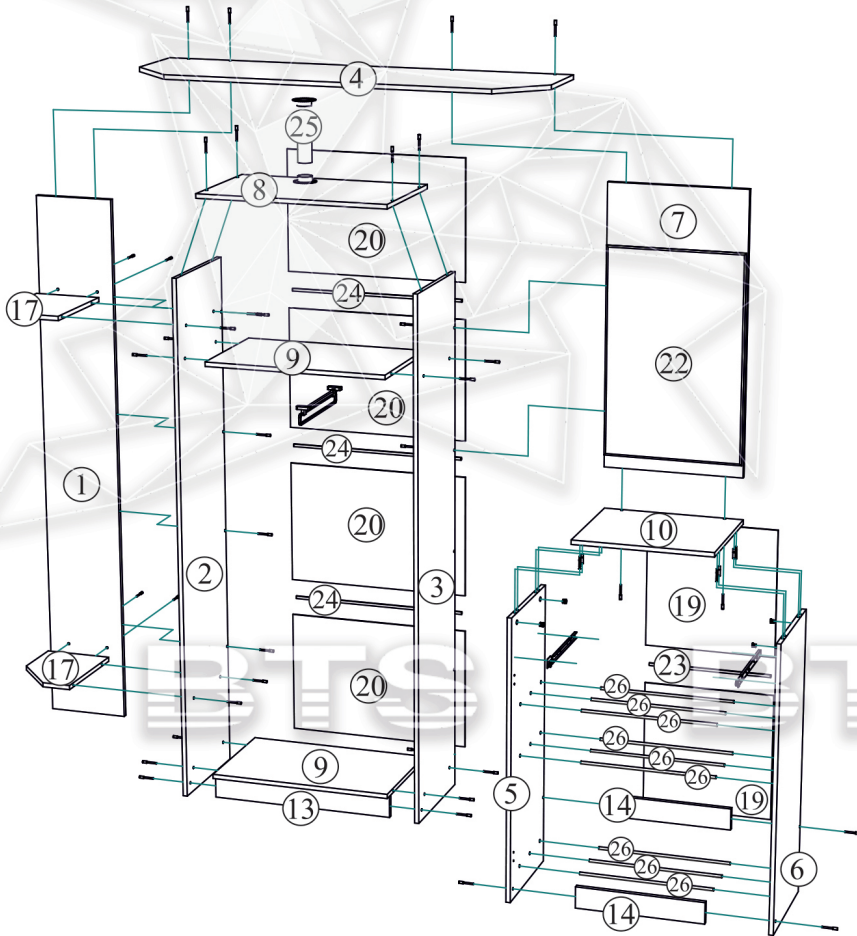


Регулировка створки по ширине



Регулировка створки по глубине

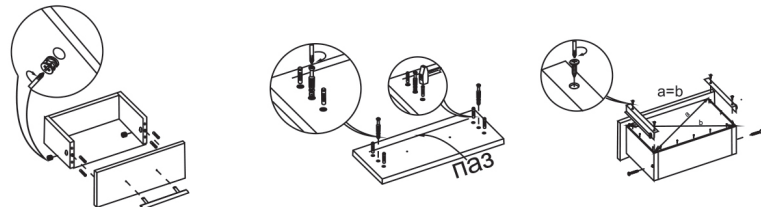
# Схема сборки прихожая Граф



## Комплектация деталей

Поз.	Наименование	Длина	Ширина	Кол-во	№ уп-ки
1	Задняя стенка	2004	300	1	2
2	Боковина левая	1918	416	1	1
3	Боковина правая	1918	416	1	1
4	Крышка	1500	432	1	2
5	Боковина левая	1054	416	1	3
6	Боковина правая	1054	416	1	3
7	Задняя стенка	1014	500	1	3
8	Крышка	700	432	1	2
9	Вязка	668	416	2	2
10	Крышка	502	432	1	2
11	Вязка ящика	410	100	1	2
12	Боковина ящика	400	100	2	1
13	Цоколь	80	668	1	2
14	Усиления	80	468	2	2
15	Створка	1835	346	2	1
16	Створка	818	496	1	3
17	Вязка	250	352	2	3
18	Фасад	150	496	1	3
19	ЛДВП	492	496	2	3
20	ЛДВП	462	696	4	3
21	ЛДВП	440	404	1	3
22	Зеркало	750	495	1	3
23	Брус соединительный	467		1	3
24	Брус соединительный	667		3	3
25	Труба Ф50	149		1	3
26	Труба Ф10	486		9	3

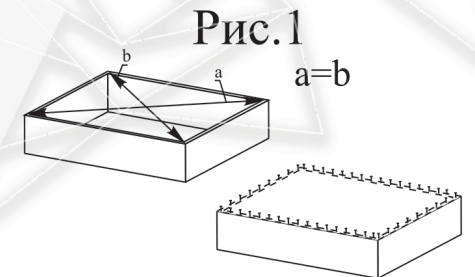
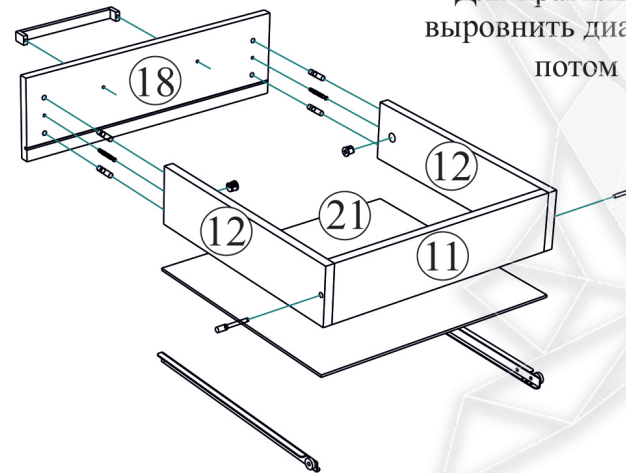
## Порядок сборки выдвижного ящика



### ВНИМАНИЕ!!!

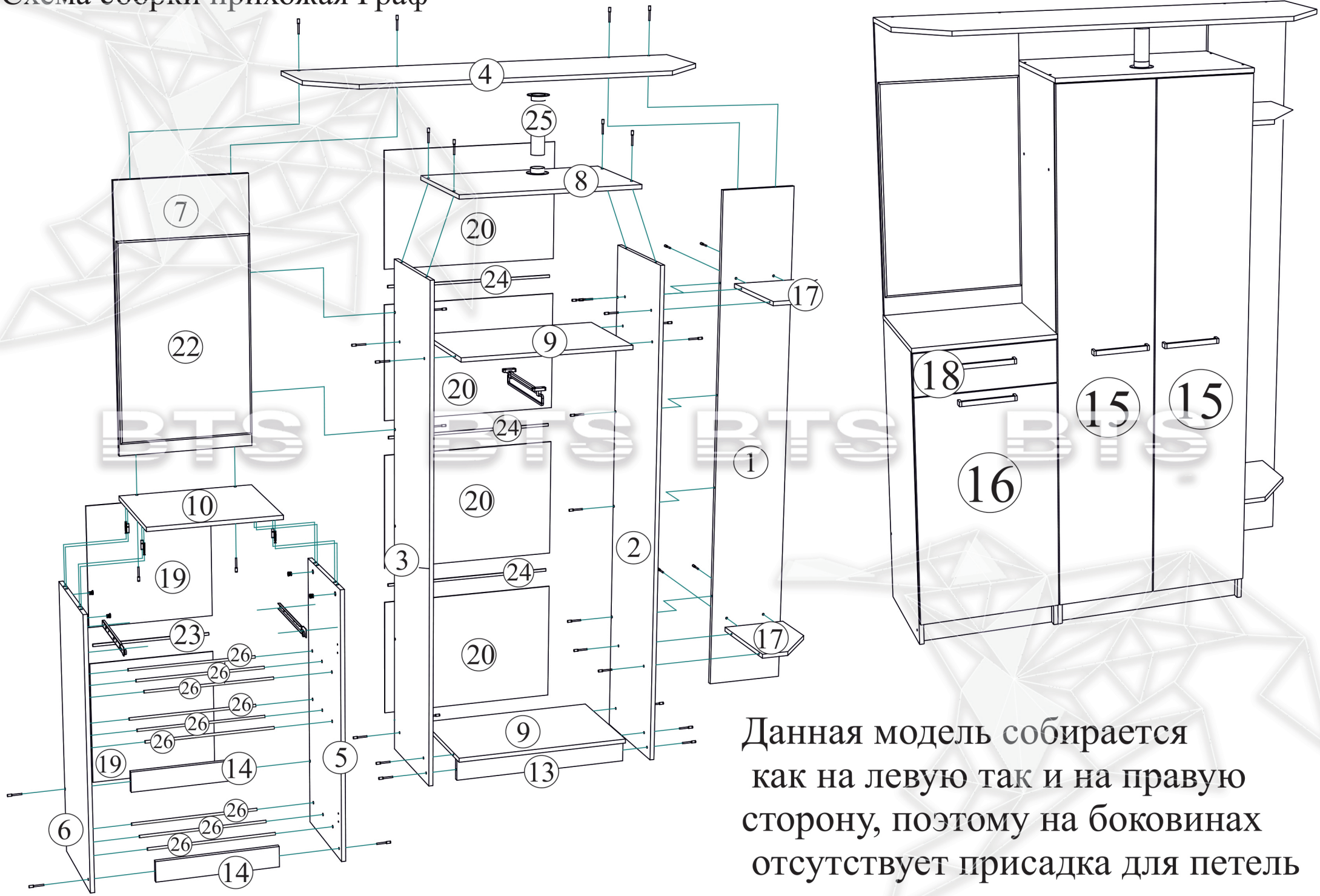
Боковины ящика закроены с одной стороны, поэтому отверстия под стяжку направлены в одну сторону.

Для правильного открывания ящиков, необходимо выровнять диагонали каркаса ящика (Рис. 1) и только потом прибить ЛДВП не нарушая диагонали.



**Качество мебели зависит от качества сборки.  
Рекомендуем доверять сборку специалистам.**

# Схема сборки прихожая Граф



Данная модель собирается как на левую так и на правую сторону, поэтому на боковинах отсутствует присадка для петель